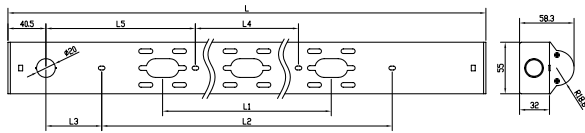


Installationsanleitung Easyled

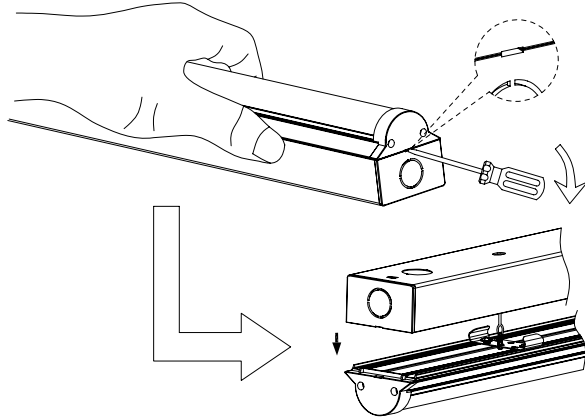
1. Vermessungen



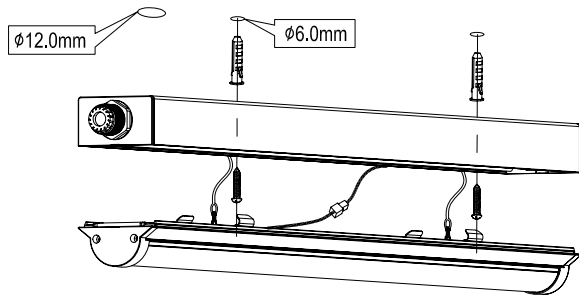
Artikel Nr.	L (mm)	L1 (mm)	L2 (mm)	L3 (mm)	L4 (mm)	L5 (mm)
TO-801230-..	1200	610	800	159.5	-----	-----
TO-801555-..	1500	610	-----	-----	540	439.5

2. Aufbau-Installation:

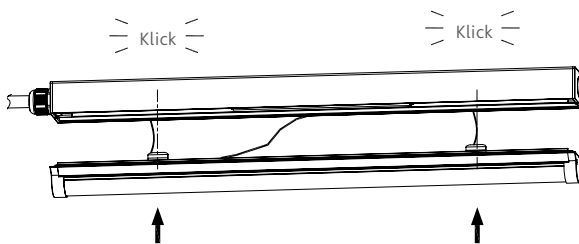
1. Leuchten-Abdeckung öffnen



Das Aluminium-Gehäuse an der Wand/Decke montieren

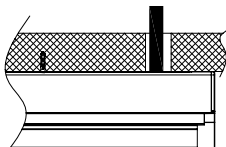


Abdeckung auf das Gehäuse klicken

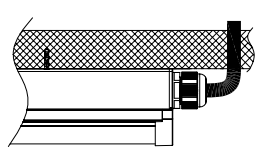


3. Verdrahtungs-Option

Rückseitige Einführung

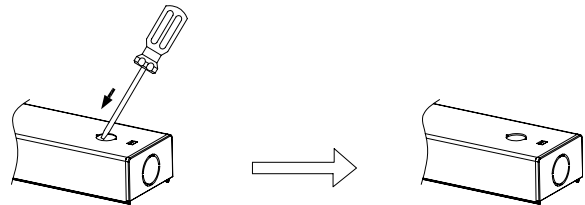


Seitliche Einführung

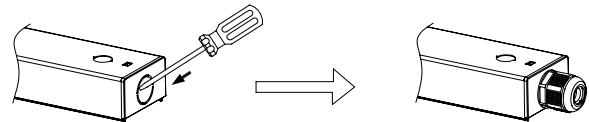


Kabel-Einführung ausbrechen und Kabel-Muffe einschrauben

Rückseitige Einführung

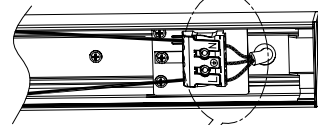


Seitliche Einführung

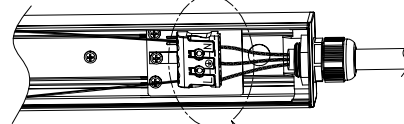


Kabel anschliessen gemäss Anschluss-Schema

Rückseitige Einführung



Seitliche Einführung



min. 3x0.75mm
max. 3x2.0mm

min. $\phi 6$
max. $\phi 11$

Standardfunktion

L ⊕ N

ON OFF

4. In der Verpackung enthalten:

